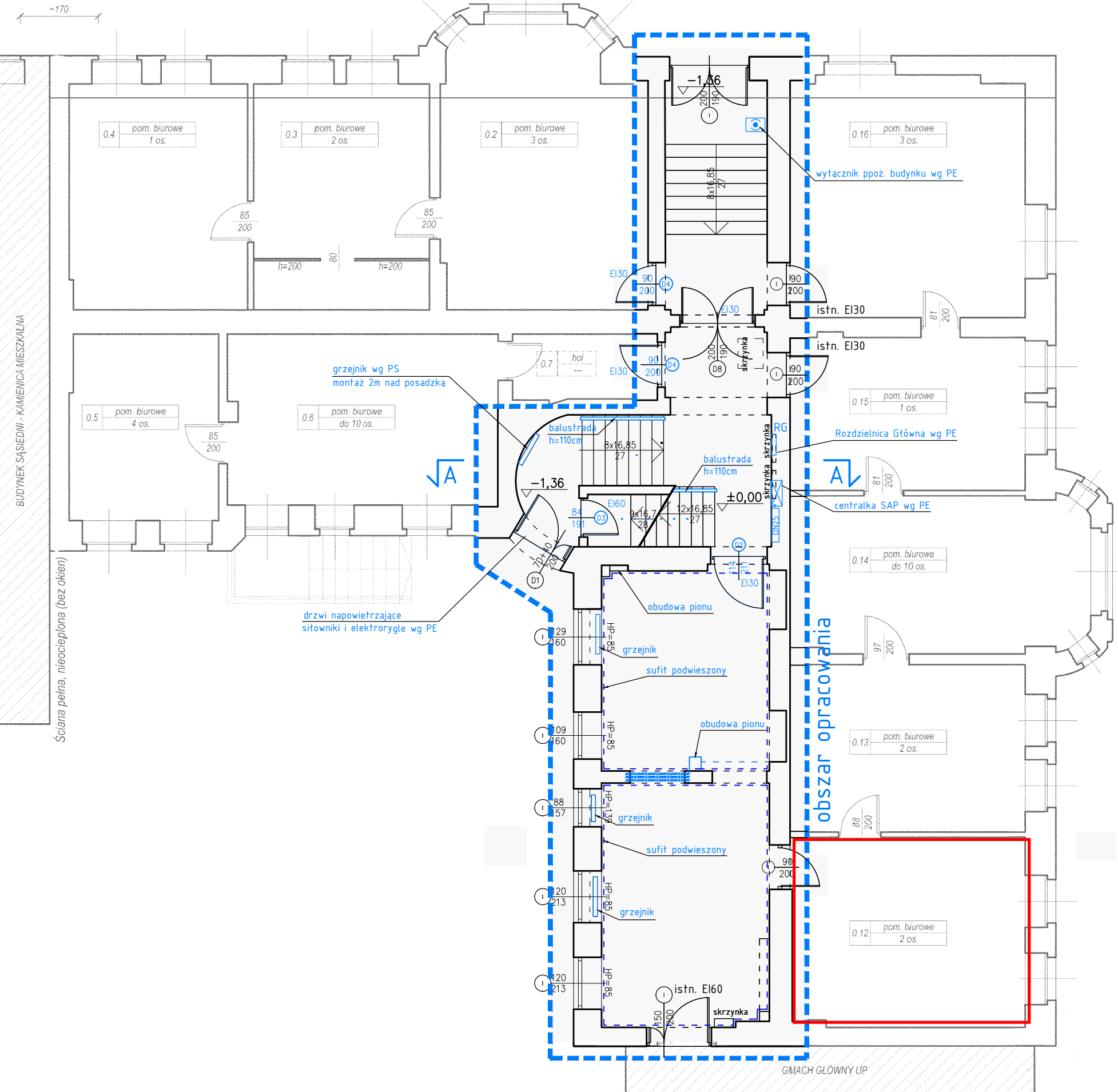


~170

BUDYNEK SĄSIEDNI - KAMIEŃCA MIESZKALNA

Ściana pełna, nieocieplona (bez okien)



LEGENDA:

- ściany projektowane
- inne elementy projektowane
- nadproże projektowane
- DN25 hydrant ppoż. DN25

0.8	klatka schodowa	22,8m ²
0.11	hol	41,0m ²

Pomieszczenie do sklimatyzowania

ATD ARCHITEKCI s.c. 50-320 WROCŁAW, UL. OLEŚNICKA 15 B tel./fax 071 322 20 94, e-mail: biuro@atd-architekci.pl						
INWESTOR	UNIwersytet Przyrodniczy we Wrocławiu UL. C.K. NORWIDA 25, 50-375 WROCŁAW					
ZADANIE	PRZEBUDOWA I REMONT Z DOSTOSOWANIEM DO WYMAGAŃ PPOŻ. CZĘŚCI BUDYNKU DYDAKTYCZNEGO PRZY UL. MARII SKŁODOWSKIEJ-CURIE 42 WE WROCŁAWIU					
ZESPÓŁ PROJEKTOWY:	NR UPR.	SPECJALNOŚĆ	PODPIS	BRANŻA	FAZA	
PROJEKTANT	mgr inż. arch. Jacek Król	71/93/UW	architektoniczna		A	PB
SPRAWDZAJĄCY	mgr inż. arch. Mieczysław Szydlowski	69/93/UW	architektoniczna			
ASYSTENT PROJ.	inż. arch. Aleksandra Maj	-	-	DATA	SKALA	NR RYS.
TYTUŁ RYSUNKU:	Rzut parteru - projekt				styczeń 2017	1:100 A2