
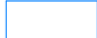
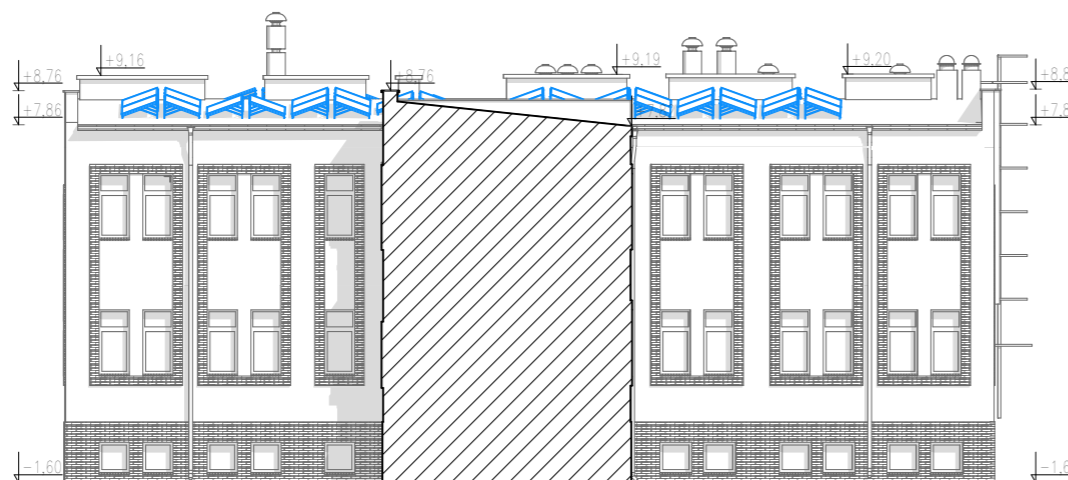


LEGENDA

-  ELEMENTY ISTNIEJĄCE
-  PROJEKTOWANE OGNIWA FOTOWOLTAINCZE MONTOWANE DO STROPODACHU NA PODKONSTRUKCJI STALOWEJ



ELEWACJA POŁUDNIOWA (ZEWNĘTRZNA)



ELEWACJA POŁUDNIOWA (WEWNĘTRZNA)

UWAGI

1. WSZYSTKIE ROBOTY NALEŻY WYKONAĆ ZGODNIE Z POLSKIMI NORMAMI, WARUNKAMI TECHNICZNYMI WYKONANIA I ODBIORU ROBÓT.
2. WYMIARY NA RYSUNKACH NALEŻY PORÓWNAĆ ZE STANEM ISTNIEJĄCYM I UZGODNIĆ NA BUDOWIE. W PRZYPADKU STWIERDZENIA NIEZGODNOŚCI FAKT TEN NALEŻY PRZED ROZPOCZĘCIEM PRAC BEZWZGLĘDNIE ZGŁOSIĆ PROJEKTANTOWI.
3. RYSUNKI NALEŻY ROZPATRYWAĆ ŁĄCZNIE Z INFORMACJAMI ZAWARTYMI W CZĘŚCI OPISOWEJ ORAZ Z DOKUMENTACJĄ BRANŻOWĄ, STWIERDZONE NIEZGODNOŚCI NALEŻY ZGŁOSIĆ PROJEKTANTOWI PRZED ROZPOCZĘCIEM ROBÓT.
4. WSZYSTKIE POJAWIAJĄCE SIĘ NA RYSUNKACH NAZWY HANDLOWE NALEŻY TRAKTOWAĆ JAKO PRZYKŁAD OKREŚLAJĄCY STANDARD PRZYJĘTYCH ROZWIĄZAŃ. EWENTUALNE ROZWIĄZANIA ZAMIENNE UZGODNIĆ PISEMNIEM Z INWESTOREM I GENERALNYM PROJEKTANTEM.
5. DOPUSZCZA SIĘ STOSOWANIE MATERIAŁÓW ZAMIENNYCH POD WARUNKIEM, ŻE POSIADAJĄ ONE CECHY NIE GORSZE JAKOŚCIOWO I TECHNICZNIE OD WSKAZANYCH W PROJEKCIE.

PRACOWNIA ARCHITEKTONICZNA

Łapacz Winkowski

Architekci sp. z o.o.

ul. Powstańców Śląskich 112

53-333 Wrocław

 ARCHITEKCI

STADIUM

PROJEKT BUDOWLANY

BRANŻA

INSTALACJE ELEKTRYCZNE

LOKALIZACJA

DZ. NR 3, AR_9, OBRĘB 0003 BISKUPIN

ul. Chełmońskiego 38d, 51-630 Wrocław

| SPECJALNOŚĆ | PROJEKTANT | NUMER UPRAWNIENI |
|---------------|------------------------|------------------|
| INST. ELEKTR. | mgr inż. Miłosz Ruszel | 290/DOŚ/06 |

| SPECJALNOŚĆ | SPRAWDZAJĄCY | NUMER UPRAWNIENI |
|---------------|--------------------------|------------------|
| INST. ELEKTR. | mgr inż. Marcin Bernacki | 140/02/DUW |

TYTUŁ RYSUNKU

ELEWACJA POŁUDNIOWA -

BUD. E11

SKALA

1:200

NR RYSUNKU

IE.4

DATA

25.01.2021

NR STRONY