
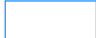
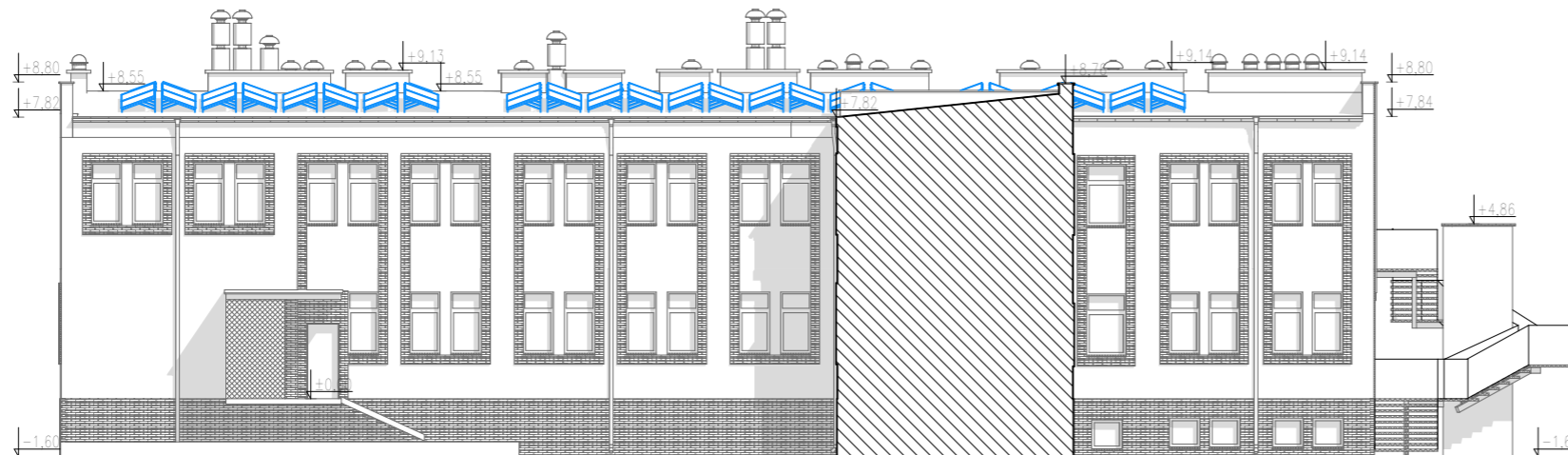


LEGENDA

-  ELEMENTY ISTNIEJĄCE
-  PROJEKTOWANE OGNIWA FOTOWOLTAINCZE MONTOWANE DO STROPODACHU NA PODKONSTRUKCJI STALOWEJ



ELEWACJA PÓLNOCA (ZEWNĘTRZNA)



ELEWACJA PÓLNOCA (WEWNĘTRZNA)

UWAGI

- WSZYSTKIE ROBOTY NALEŻY WYKONAĆ ZGODNIE Z POLSKIMI NORMAMI, WARUNKAMI TECHNICZNYMI WYKONANIA I ODBIORU ROBÓT.
- WYMIARY NA RYSUNKACH NALEŻY PORÓWNAĆ ZE STANEM ISTNIEJĄCYM I UZGODNIĆ NA BUDOWIE. W PRZYPADKU STWIERDZENIA NIEZGODNOŚCI FAKT TEN NALEŻY PRZED ROZPOCZĘCIEM PRAC BEZWZGLĘDNIE ZGŁOSIĆ PROJEKTANTOWI.
- RYSUNKI NALEŻY ROZPATRYWAĆ ŁĄCZNIE Z INFORMACJAMI ZAWARTYMI W CZĘŚCI OPISOWEJ ORAZ Z DOKUMENTACJĄ BRANŻOWĄ, STWIERDZONE NIEZGODNOŚCI NALEŻY ZGŁOSIĆ PROJEKTANTOWI PRZED ROZPOCZĘCIEM ROBÓT.
- WSZYSTKIE POJAWIAJĄCE SIĘ NA RYSUNKACH NAZWY HANDLOWE NALEŻY TRAKTOWAĆ JAKO PRZYKŁAD OKREŚLAJĄCY STANDARD PRZYJĘTYCH ROZWIĄZAŃ. EWENTUALNE ROZWIĄZANIA ZAMIENNE UZGODNIĆ PISEMNIEM Z INWESTOREM I GENERALNYM PROJEKTANTEM.
- DOPUSZCZA SIĘ STOSOWANIE MATERIAŁÓW ZAMIENNYCH POD WARUNKIEM, ŻE POSIADAJĄ ONE CECHY NIE GORSZE JAKOŚCIOWO I TECHNICZNIE OD WSKAZANYCH W PROJEKCIE.

PRACOWNIA ARCHITEKTONICZNA
Łapacz Winkowski
Architekci sp. z o.o.
ul. Powstańców Śląskich 112
53-333 Wrocław



STADIUM
PROJEKT BUDOWLANY

BRANŻA
INSTALACJE ELEKTRYCZNE

LOKALIZACJA
DZ. NR 3, AR_9, OBRĘB 0003 BISKUPIN
ul. Chełmońskiego 38d, 51-630 Wrocław

SPECJALNOŚĆ	PROJEKTANT	NUMER UPRAWNIENI
INST. ELEKTR.	mgr inż. Miłosz Ruszel	290/DOŚ/06

SPECJALNOŚĆ	SPRAWDZAJĄCY	NUMER UPRAWNIENI
INST. ELEKTR.	mgr inż. Marcin Bernacki	140/02/DUW

Tytuł RYSUNKU	SKALA	DATA
ELEWACJA PÓLNOCA -	1:200	25.01.2021

BUD. E11	NR RYSUNKU	NR STRONY
	IE.3	