

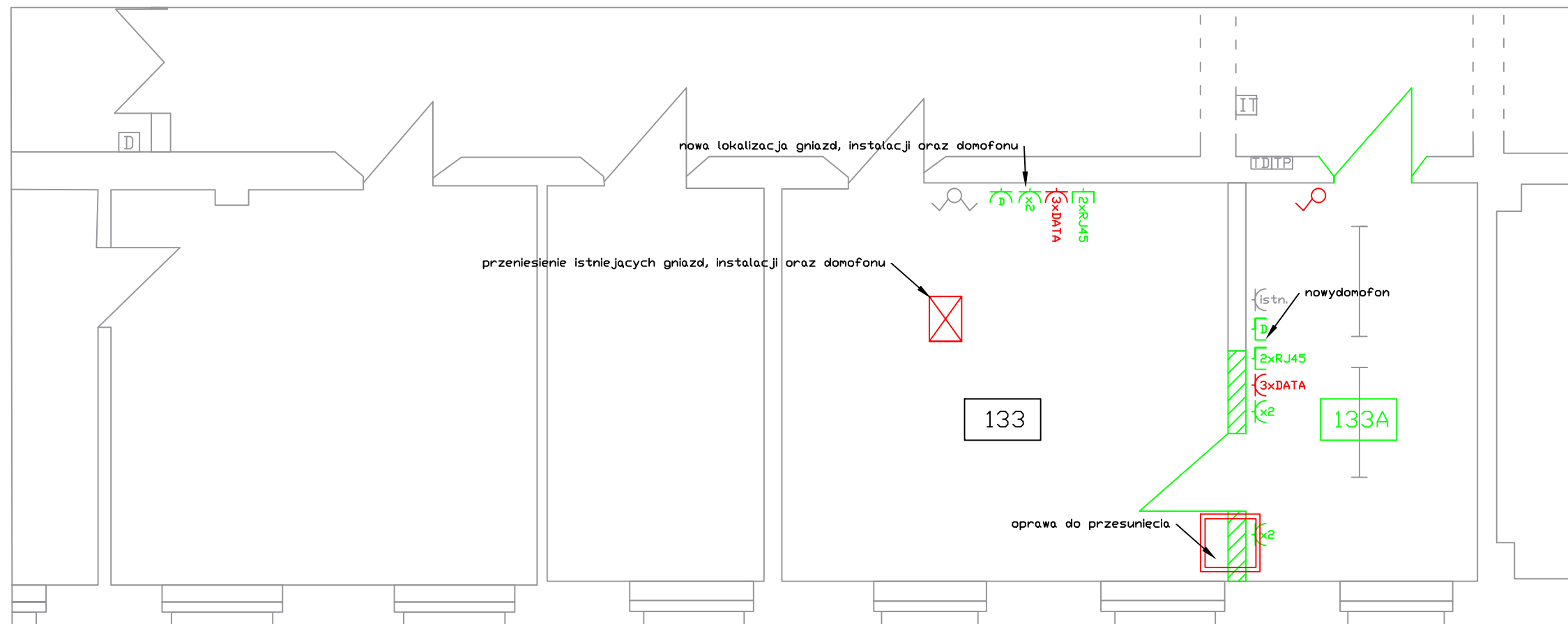
oznaczenia:

{2xRJ45 - 2 x gniazdo sieciowe - komputer/telefon

{3xDATA - 3 x gniazdo komputerowe zasilające

{x2 - gniazdo podwójne 230V

{D - gniazdo domofonu RJ45



Obiekt:	BUDYNEK A3 - POM. 133A	Autor:	mgr inż. Jerzy Policht	
Tytuł rysunku:	INSTALACJE ELEKTRYCZNE I TELETECHNICZNE	Data:	04.2021r.	Skala: -----
				IE-01