

# INFORMACJA DOTYCZĄCA BEZPIECZEŃSTWA I OCHRONY ZDROWIA

**TEMAT:** Przebudowa pomieszczeń budynku hali sportowej przy ul. Chełmońskiego 43 we Wrocławiu  
pt: " Przebudowy pomieszczeń z dostosowaniem do wymagań p.poż oraz dla osób niepełnosprawnych budynku hali sportowej przy ul. Chełmońskiego we Wrocławiu." - instalacje sanitarne wewnętrzne

**LOKALIZACJA:** ul. Chełmońskiego 43  
działka nr 9  
51 – 630 Wrocław

**INWESTOR:** Uniwersytet Przyrodniczy we Wrocławiu  
ul. C.K. Norwida 25  
50 – 375 Wrocław

**PROJEKTANT:** Paweł Pawlicki  
nr upr. 109/79 Kt  
ul. Jana Pawła II 8  
47 – 400 Racibórz

PROJEKTANT INSTALACJI SANITARNYCH  
Projektowanie, kierowanie, nadzór, nadzór,  
kontrolowanie budowy i robót, ocena i badanie  
stanu technicznego w zakr. instalacji sanitarnych  
nr upr. 109/79/Kt, SLK/IS/3674/01

*Paweł Pawlicki*

*Racibórz, styczeń 2019r.*

**1) ZAKRES ROBÓT DLA CAŁEGO ZAMIERZENIA BUDOWLANEGO ORAZ  
KOLEJNOŚĆ REALIZACJI POSZCZEGÓLNYCH OBIEKTÓW;**

## **1.1. ZAKRES ROBÓT DLA CAŁEGO ZAMIERZENIA BUDOWLANEGO**

Do zakresu robót należy wykonanie wewnętrznych instalacji: wody zimnej, ciepłej i cyrkulacji, przeciwpożarowej, kanalizacji sanitarnej, centralnego ogrzewania i wentylacji mechanicznej dla przebudowywanego budynku hali sportowej przy ul. Chełmońskiego 43 we Wrocławiu.

## **1.2. KOLEJNOŚĆ REALIZACJI POSZCZEGÓLNYCH OBIEKTÓW**

Zasadnicze roboty budowlane:

- › rozprowadzenie instalacji wody,
- › wykonanie podejść pod przybory,
- › próby szczelności,
- › montaż armatury,
- › rozprowadzenie instalacji hydrantowej,
- › wykonanie podejść pod hydranty,
- › próby szczelności,
- › montaż szafek hydrantowych wnekowych z hydrantami DN25,
- › rozprowadzenie instalacji kanalizacji sanitarnej,
- › wykonanie podejść pod przybory,
- › próby szczelności,
- › rozprowadzenie instalacji centralnego ogrzewania,
- › wykonanie podejść pod grzejniki,
- › próby szczelności,
- › montaż grzejników,
- › rozprowadzenie instalacji wentylacji mechanicznej,
- › próby szczelności.

### **2) WYKAZ ISTNIEJĄCYCH OBIEKTÓW BUDOWLANYCH;**

Inwestycja będzie prowadzona we Wrocławiu przy ul. Chełmońskiego 43 na działce nr 9.

### **3) WSKAZANIE ELEMENTÓW ZAGOSPODAROWANIA DZIAŁKI LUB TERENU, KTÓRE MOGĄ STWARZAĆ ZAGROŻENIE BEZPIECZEŃSTWA I ZDROWIA LUDZI;**

Jako prace szczególnie niebezpieczne (w rozumieniu Rozporządzenia Ministra Pracy i Polityki Socjalnej z dnia 26 września 1997 roku w sprawie ogólnych przepisów



bezpieczeństwa i higieny pracy), które wystąpią przy realizacji przedmiotowej inwestycji są: prace przy użyciu materiałów niebezpiecznych.

Oprócz tego, zgodnie z Rozporządzeniem Ministra Infrastruktury z dnia 23 czerwca 2003 r. w sprawie informacji dotyczącej bezpieczeństwa i ochrony zdrowia oraz planu bezpieczeństwa i ochrony zdrowia (Dz. U. z dnia 10 lipca 2003r.) § 6 podaje zakres robót budowlanych:

- których charakter, organizacja lub miejsce prowadzenia stwarza szczególnie wysokie ryzyko powstania zagrożenia bezpieczeństwa i zdrowia ludzi, a w szczególności przysypania ziemią lub upadku z wysokości:
- przy prowadzeniu, których występują działania substancji chemicznych lub czynników biologicznych zagrażających bezpieczeństwu i zdrowiu ludzi.

Poniżej podano elementy zagospodarowania, które w czasie budowy mogą powodować w/w zagrożenia dla bezpieczeństwa i zdrowia ludzi.

#### **4) WSKAZANIE DOTYCZĄCE PRZEWIDYWANYCH ZAGROŻEŃ WYSTĘPUJĄCYCH PODCZAS REALIZACJI ROBÓT BUDOWLANYCH, OKREŚLAJĄCE SKALĘ I RODZAJE ZAGROŻEŃ ORAZ MIEJSCE I CZAS ICH WYSTĄPIENIA;**

4.1. Roboty budowlane, których charakter, organizacja lub miejsce prowadzenia stwarza szczególnie wysokie ryzyko powstania zagrożenia bezpieczeństwa i zdrowia ludzi, a w szczególności przysypania ziemią lub upadku z wysokości:

Roboty ziemne przy realizacji przyłączy wod.-kan. - przy których realizacji będą wykonywane wykopy o ścianach pionowych bez rozparcia o głębokości większej niż 1,0 m

- **zagrożenie przysypaniem – zagrożenie występuje w miejscu wykonywania robót, przez cały okres istnienia wykopów,**

-**zagrożenie porażeniem przez prąd, wybuch gazu, zalanie wodą, wstępujące przy prowadzeniu robót w pobliżu kabli elektroenergetycznych, przewodów gazowych, wodociągowych i kanalizacyjnych. Występuje przez cały okres prowadzenia wykopów w pobliżu tych sieci,**

- **zagrożenie upadkiem do głębokiego wykopu. Występuje przez cały okres prowadzenia wykopów w ich miejscu,**

- **zagrożenie uderzeniem przez ramię koparki dla ludzi znajdujących się w zasięgu jej pracy. Występuje przez cały okres prowadzenia wykopów w ich miejscu.**

Roboty budowlano montażowe wykonywane pod lub w pobliżu przewodów linii

elektroenergetycznych, w odległości liczonej poziomo od skrajnych przewodów, mniejszej niż:

- 3,0 m - dla linii o napięciu znamionowym nieprzekraczającym 1 kV,
  - 5,0 m - dla linii o napięciu znamionowym powyżej 1 kV, lecz nieprzekraczającym 15 kV.
  - 15,0m – dla linii z na powietrzną siecią 110kV.
- zagrożenie porażenia prądem. Dotyczy to przede wszystkim urządzeń dźwigowych używanych przy robotach budowlano – montażowych pracujących w pobliżu w/w linii elektroenergetycznych. Zagrożenie będzie występowało przez cały okres pracy w pobliżu tych linii. Zagrożenie to będzie wzrastało przy wystąpieniu niesprzyjających warunków atmosferycznych (np.; mgły, opady deszczu).**

Roboty budowlane, przy prowadzeniu których występują działania substancji chemicznych lub czynników biologicznych zagrażających bezpieczeństwu i zdrowiu ludzi:

**Wszystkie roboty, które mogą być prowadzone w temperaturze poniżej -10°C.**

#### **5) WSKAZANIE SPOSOBU PROWADZENIA INSTRUKTAŻU PRACOWNIKÓW PRZED PRYZYSTĄPIENIEM DO REALIZACJI ROBÓT SZCZEGÓLNIE NIEBEZPIECZNYCH;**

Przez prace szczególnie niebezpieczne rozumie się prace, o których mowa w rozdziale 6 „Prace szczególnie niebezpieczne” Rozporządzenia Ministra Pracy i Polityki Socjalnej dnia 26 września 1997r. w sprawie ogólnych przepisów bezpieczeństwa i higieny pracy oraz prace określone jako szczególnie niebezpieczne w innych przepisach dotyczących bezpieczeństwa i higieny pracy lub w instrukcjach eksploatacji urządzeń i instalacji, a także inne prace o zwiększonym zagrożeniu lub wykonywane w utrudnionych warunkach, uznane przez pracodawcę jako szczególnie niebezpieczne.

Kierownik budowy jest obowiązany do ustalenia i aktualizowania wykazu prac szczególnie niebezpiecznych występujących na danej budowie.

Kierownik budowy powinien określić szczegółowe wymagania bezpieczeństwa i higieny pracy przy wykonywaniu prac szczególnie niebezpiecznych, a zwłaszcza zapewnić:

- bezpośredni nadzór nad tymi pracami wyznaczonych w tym celu osób;
- odpowiednie środki zabezpieczające;
- instruktaż pracowników obejmujący w szczególności:
- **imienny podział pracy,**
- **kolejność wykonywania zadań,**
- **wymagania bezpieczeństwa i higieny pracy przy poszczególnych**



**czynnościach.**

**6) WSKAZANIE ŚRODKÓW TECHNICZNYCH I ORGANIZACYJNYCH, ZAPOBIEGAJĄCYCH NIEBEZPIECZEŃSTWOM WYNIKAJĄCYM Z WYKONYWANIA ROBÓT BUDOWLANYCH W STREFACH SZCZEGÓLNEGO ZAGROŻENIA ZDROWIA LUB W ICH SĄSIEDZTWIE, W TYM ZAPEWNIAJĄCYCH BEZPIECZNĄ I SPRAWNĄ KOMUNIKACJĘ, UMOŻLIWIAJĄCĄ SZYBKĄ EWAKUACJĘ NA WYPADEK POŻARU, AWARII I INNYCH ZAGROŻEŃ.**

Należy wykonać odpowiednie zagospodarowanie terenu budowy przed rozpoczęciem robót budowlanych, co najmniej w zakresie:

- Ogrodzenia terenu i wyznaczenia stref niebezpiecznych.
- Wykonania dróg, wyjść i przejść dla pieszych oraz stanowisk postojowych dla pojazdów używanych na budowie.
- Zapewnienia łączności telefonicznej.

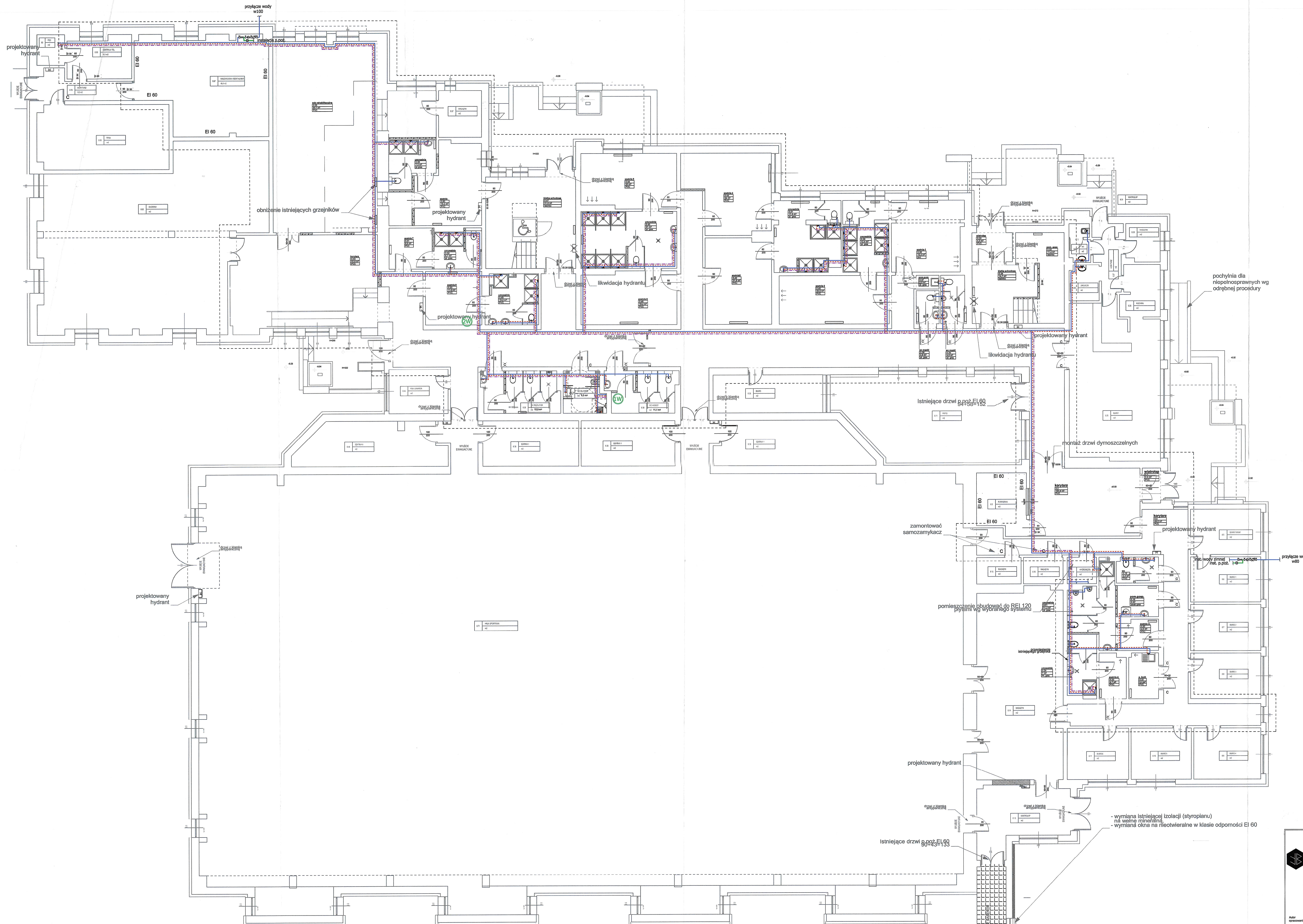
W szczególności należy wykonać i zastosować:

- Teren budowy lub robót należy ogrodzić albo w inny sposób uniemożliwić wejście osobom nieupoważnionym. Jeżeli ogrodzenie terenu budowy lub robót nie jest możliwe, należy oznakować granice terenu za pomocą tablic ostrzegawczych, a w razie potrzeby zapewnić stały nadzór. Ogrodzenie terenu budowy wykonać w taki sposób, aby nie stwarzało zagrożenia dla ludzi. Przejścia i strefy niebezpieczne należy oświetlić i oznakować znakami ostrzegawczymi lub znakami zakazu.
- Dla pojazdów używanych w trakcie wykonywania robót budowlanych należy wyznaczyć miejsca postojowe na terenie budowy.
- Drogi ewakuacyjne muszą odpowiadać wymaganiom przepisów techniczno – budowlanych oraz przepisów przeciwpożarowych. Przed rozpoczęciem robót budowlanych ustalić przebieg istniejących trasy mediów i zapoznać z symbolami oznaczeń tych tras osoby wykonujące roboty budowlane. Teren budowy wyposażać w niezbędny sprzęt do gaszenia pożaru oraz, w zależności od potrzeb, w system sygnalizacji pożarowej, dostosowany do charakteru budowy, rozmiarów i sposobu wykorzystania pomieszczeń, wyposażenia budowy, fizycznych i chemicznych właściwości substancji znajdujących się na terenie budowy, w ilości wynikającej z liczby zagrożonych osób.

Całość robót należy prowadzić przestrzegając i stosując środki techniczno – organizacyjne opisane w Rozporządzeniu Ministra Infrastruktury z dnia 6 lutego 2003 r. sprawie

bezpieczeństwa i higieny pracy podczas wykonywania robót budowlanych.





- OZNACZENIA:**
- instalacja wody zimnej
  - instalacja wody ciepłej
  - instalacja cyrkulacji
  - instalacja p.poż.
  - numer pionu wody
  - zawór odcinający prosty
  - wodomierz
  - zawór antyskażeniowy typu BA
  - zawór antyskażeniowy typu EA
  - zawór pierwszeństwa

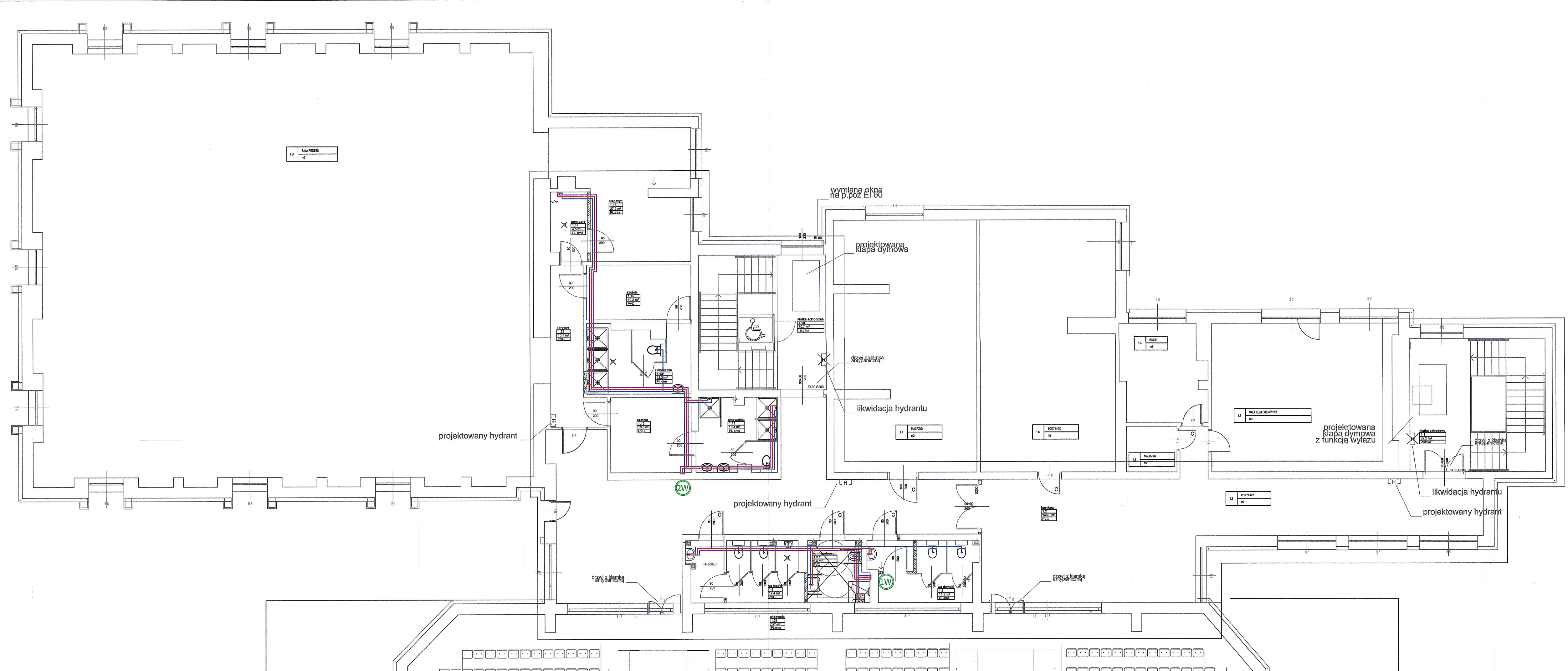
**PRACOWNIA PROJEKTOWA**  
**ARCHIDOM**  
Bernard Łopacz  
ul. Świdawska 5, 41-400 Rałbówka

**PROJEKT BUDOWLANY**  
Rzut parteru - Instalacja wodociągowa  
Przebudowa pomieszczeń budynku hali sportowej przy ul. Chelmońskiego 43 we Wrocławiu w ramach zadania pt. "PRZEBUDOWY POMIESZCZEŃ Z DOSTOSOWANIEM DO WYMAGAN P.POŻ. ORAZ DLA OSÓB NIEPEŁNOSPRAWNYCH BUDYNKU HALI SPORTOWEJ PRZY UL. CHELMONSKIEGO WE WROCŁAWIU"

Wykonano: Hala Sportowa Uniwersytetu Przyrodniczego we Wrocławiu ul. C.K. Norwida 25, 50-373 Wrocław


Wykonano: Anna Pawelek      Rysunek nr: IS-4  
Data: styczeń 2019r.      Skala: 1:100



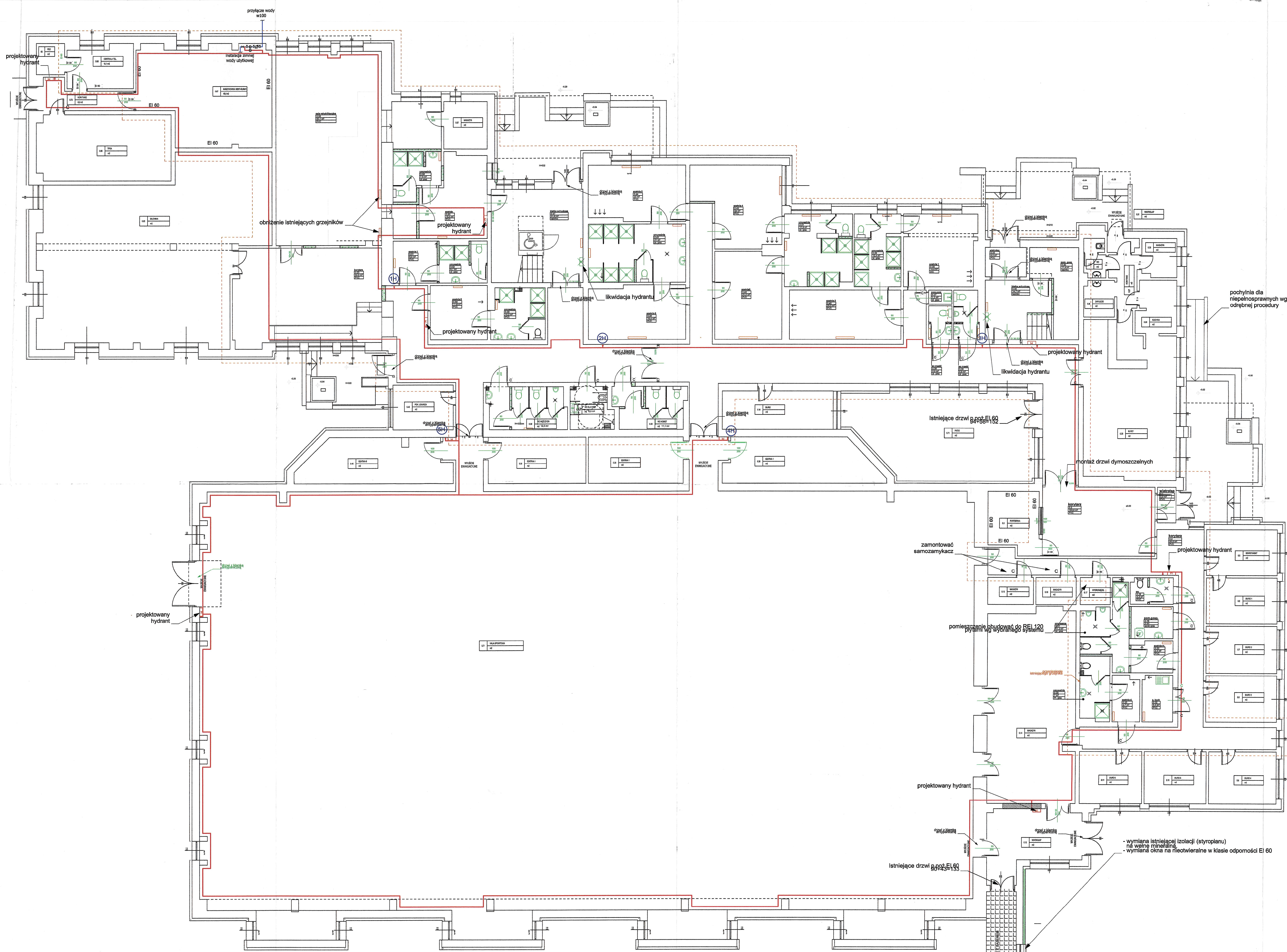


- OZNACZENIA:
- instalacja wody zimnej
  - instalacja wody ciepłej
  - instalacja cyrkulacji
  - numer pionu wody

PROJEKTANT INSTALACJI SANITARNYCH  
 Projektowanie, kierowanie, nadzór nad realizacją,  
 kontrolowanie budowy i odbiór obiektu zgodnie ze  
 stanem technicznym w zesp. instalacji sanitarny, nr  
 109/79/02 SLK/IS/367461  
**Paweł Pawlicki**

 <p>PRACOWNIA PROJEKTOWA  <b>ARCHIDOM</b>      ul. Śródkowa 5, 47-400 Racibórz</p>	Tytuł rysunku: <b>Rzut I piętra - instalacja wodociągowa</b>	
	Tytuł projektu: <b>Przebudowa pomieszczeń budynku hali sportowej przy ul. Chelmońskiego 43 we Wrocławiu w ramach zadania pt. "PRZEBUDOWY POMIESZCZEŃ Z DOSTOSOWANIEM DO WYMAGAŃ P.POŻ. ORAZ DLA OSÓB NIEPEŁNOSPRAWNYCH BUDYNKU HALI SPORTOWEJ PRZY UL. CHELMOŃSKIEGO WE WROCŁAWIU"</b>	
	Lokalizacja: Hala Sportowa Uniwersytetu Przyrodniczego we Wrocławiu ul. Chelmońskiego 43, działka nr 9, 51-630 Wrocław	
	Inwestor: Uniwersytet Przyrodniczy we Wrocławiu ul. C.K. Norwida 25, 50 - 375 Wrocław	
	Wykonał: <b>Anna Pawelek</b>	Rysunek nr: <b>IS-2</b>
	Data: <b>styczeń 2019r.</b>	Skala: <b>1:100</b>
Autor opracowania: <b>Paweł Pawlicki</b> upr. nr 109/79 Kt		



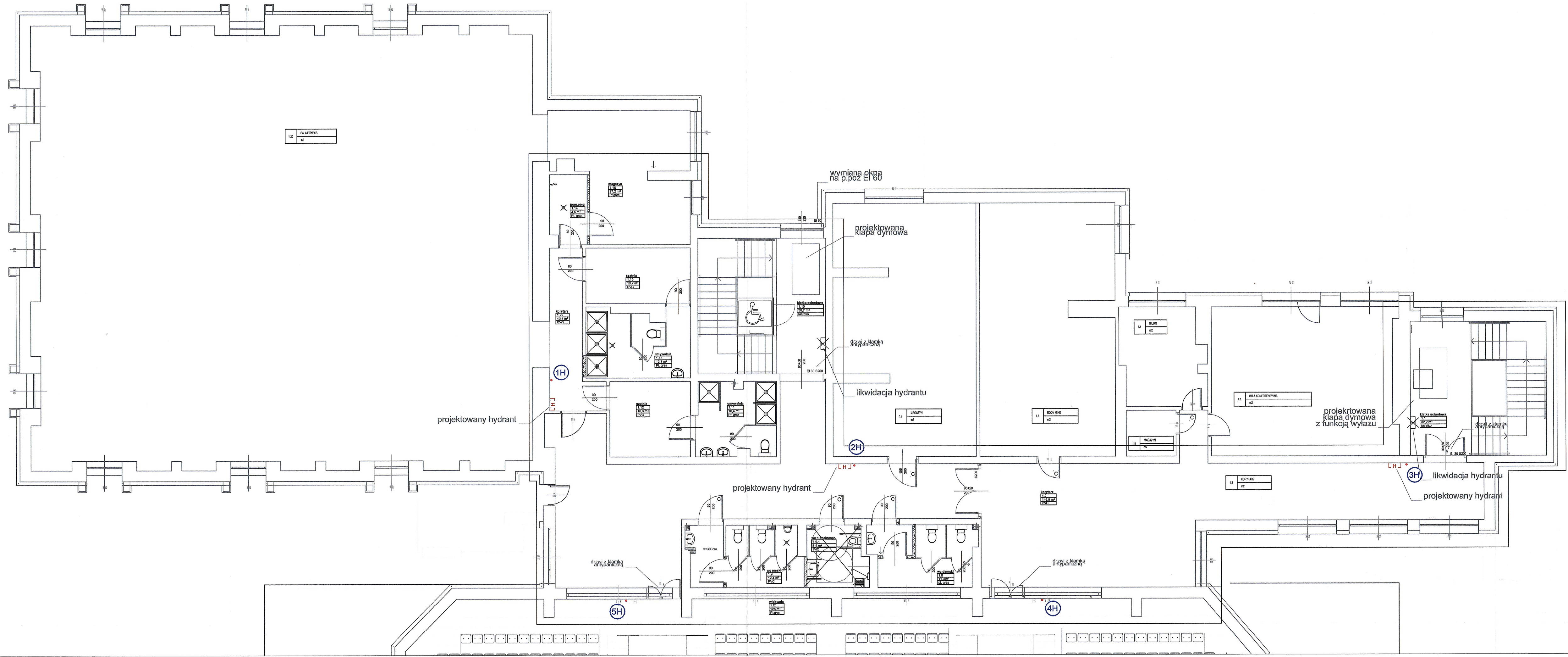


- OZNACZENIA:**
- Instalacja wody zimnej
  - Instalacja p.poż.
  - ④ numer pionu p.poż.
  - ⊕ zawór odcinający prosty
  - ⊖ wodomierz
  - ⊗ zawór antyskażeniowy typu BA
  - ⊗ zawór antyskażeniowy typu EA
  - ⊗ zawór pierześciśwa
  - ⊗ szafka natynkowa z hydrantem wewnętrznym DN25

RZECZOZNAWCA DO SPRAW ZABEZPIECZENIA PRZECIWPOŻAROWYCH  
 mgr inż. Artur Dela Nr upr. 578/2015  
 Katowice, 01.02.2019  
 Zgodność projektu z wymaganiami ochrony przeciwpożarowej stwierdzam z uwagami:  
 - instalacja hydrantowa uwaga  
 - zasilanie z dwóch stron  
 Paweł Pawełek

<b>ARCHIDOM</b> Pracownia Projektowa Bernard Łopacz ul. Ścieżkowa 9, 47-400 Rzeszów		Tytuł projektu: Rzut parteru - instalacja p.poż. Opis projektu: Przebudowa pomieszczeń budynku hali sportowej przy ul. Chelmońskiego 43 we Wrocławiu w ramach zadania pt. "PRZEBUDOWA POMIESZCZEŃ Z DOSTOSOWANIEM DO WYMAGAŃ P.POŻ. ORAZ DLA OSÓB NIEPEŁNOSPRAWNYCH BUDYNKU HALI SPORTOWEJ PRZY UL. CHELMONSKIEGO WE WROCŁAWIU" Lokalizacja: Hala Sportowa Uniwersytetu Przyrodniczego we Wrocławiu ul. Chelmońskiego 43, działka nr 9, 51-630 Wrocław Wykonanie: Uniwersytet Przyrodniczy we Wrocławiu ul. C.K. Norwida 25, 50-375 Wrocław Wykonawca: Anna Pawełek Data: styczeń 2019r.
Autor opracowania: Paweł Pawełek upr. nr 109/79 Kł	Projektant: Paweł Pawełek upr. nr 109/79 Kł	Rozmiar: IS-3 Skala: 1:100



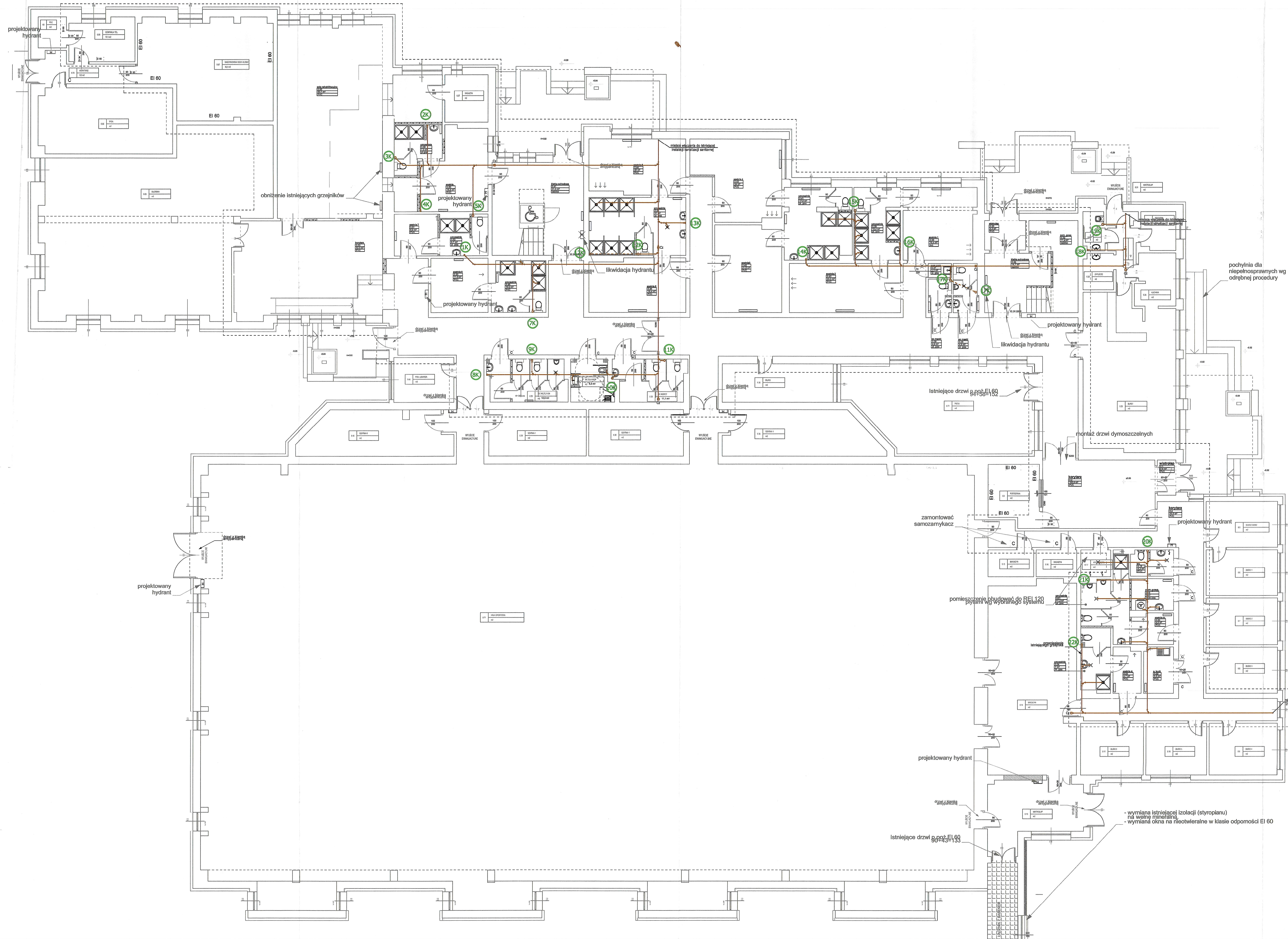


- OZNACZENIA:**
- instalacja p.poż.
  - (4H) numer pionu p.poż.
  - ☐ szafka natynkowa z hydrantem wewnętrznym DN25

PROJEKTANT INSTALACJI SANITARNYCH  
 Projektowanie, kierowanie, nadzór, wykonanie,  
 kontrolowanie budowy i nadzór nad stanem  
 stanu technicznego w z. instalacji sanitarnych  
 nr 109/79 Kt. SLK/IS/3674/01  
**Paweł Pawlicki**

<b>PROJEKT BUDOWLANY</b>	
Tytuł rysunku: <b>Rzut I piętra - instalacja p.poż.</b>	
PRACOWNIA PROJEKTOWA <b>ARCHIDOM</b> Bernard Łopacz ul. Śródkowa 5, 47-400 Racibórz	Tytuł projektu: <b>Przebudowa pomieszczeń budynku hali sportowej przy ul. Chelmońskiego 43 we Wrocławiu w ramach zadania pt. "PRZEBUDOWY POMIESZCZEŃ Z DOSTOSOWANIEM DO WYMAGAŃ P.POŻ. ORAZ DLA OSÓB NIEPEŁNOSPRAWNYCH BUDYNKU HALI SPORTOWEJ PRZY UL. CHELMOŃSKIEGO WE WROCŁAWIU"</b>
	Lokalizacja: <b>Hala Sportowa Uniwersytetu Przyrodniczego we Wrocławiu ul. Chelmońskiego 43, działka nr 9, 51-630 Wrocław</b>
Inwestor: <b>Uniwersytet Przyrodniczy we Wrocławiu ul. C.K. Norwida 25, 50 - 375 Wrocław</b>	Wykonana: <b>Anna Pawelek</b>
Autor opracowania: <b>Paweł Pawlicki upr. nr 109/79 Kt</b>	Rysunek nr: <b>IS-4</b>
Data: <b>styczeń 2019r.</b>	Skala: <b>1:100</b>



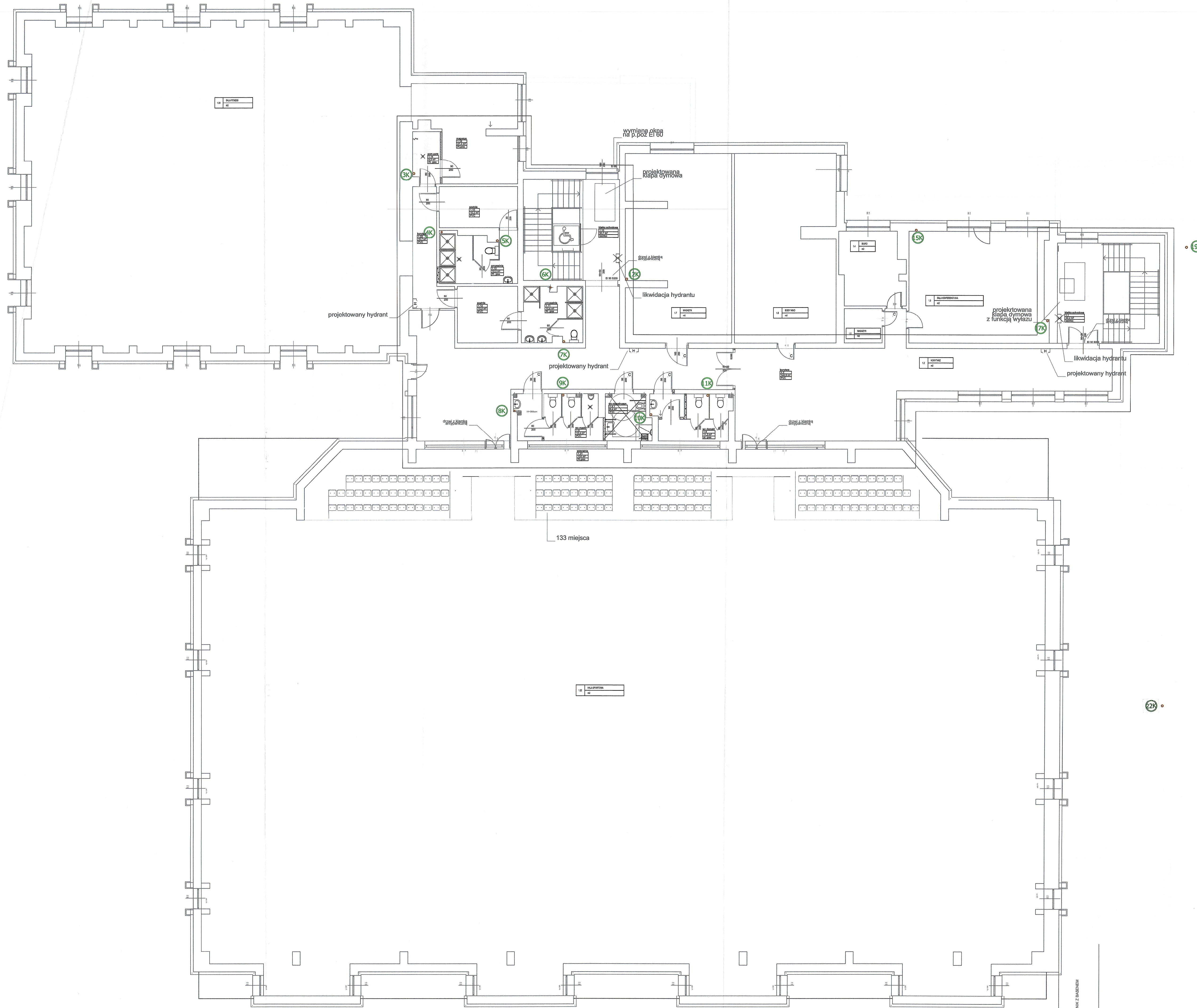


- OZNACZENIA:**
- projektowana instalacja kanalizacji sanitarnej
  - - - projektowana instalacja kanalizacji sanitarnej prowadzona pod stropem
  - 1K projektowany plan kanalizacyjny
  - 2K projektowana rewizja posadzkowa (czyszczak)

**PROJEKTANT INSTALACJI SANITARNYCH**  
 Projektowanie, kierowanie, nadzór nad  
 kontrolowanie budowy, odbiór, ocena i badanie  
 stanu technicznego w zakresie Instalacji Sanitarnych  
 ul. Koszowa 5, 41-400 Racibórz  
**Paweł Pawełek**

	Tytuł rysunku: Rzut parteru - instalacja kanalizacji sanitarnej	
	Typ projektu: <b>Przebudowa pomieszczeń budynku hali sportowej przy ul. Chełmońskiego 43 we Wrocławiu w ramach zadania pt. "PRZEBUDOWY POMIESZCZEŃ Z DOSTOSOWANIEM DO WYMAGAŃ P.POZ. ORAZ DLA OSÓB NIEPEŁNOSPRAWNYCH BUDYNKI HALI SPORTOWEJ PRZY UL. CHEŁMOŃSKIEGO WE WROCŁAWIU"</b>	
Lokalizacja: Hala Sportowa Uniwersytetu Przyrodniczego we Wrocławiu ul. Chełmońskiego 43, działka nr 9, 51-630 Wrocław		
Inwestor: Uniwersytet Przyrodniczy we Wrocławiu ul. C.K. Norwida 25, 50 - 375 Wrocław		
Wykonanie: Anna Pawełek		Rysunek nr: IS-5
Autor opracowania: Paweł Pawełek upr. nr 10879 Kt		Data: styczeń 2019r. Skala: 1:100



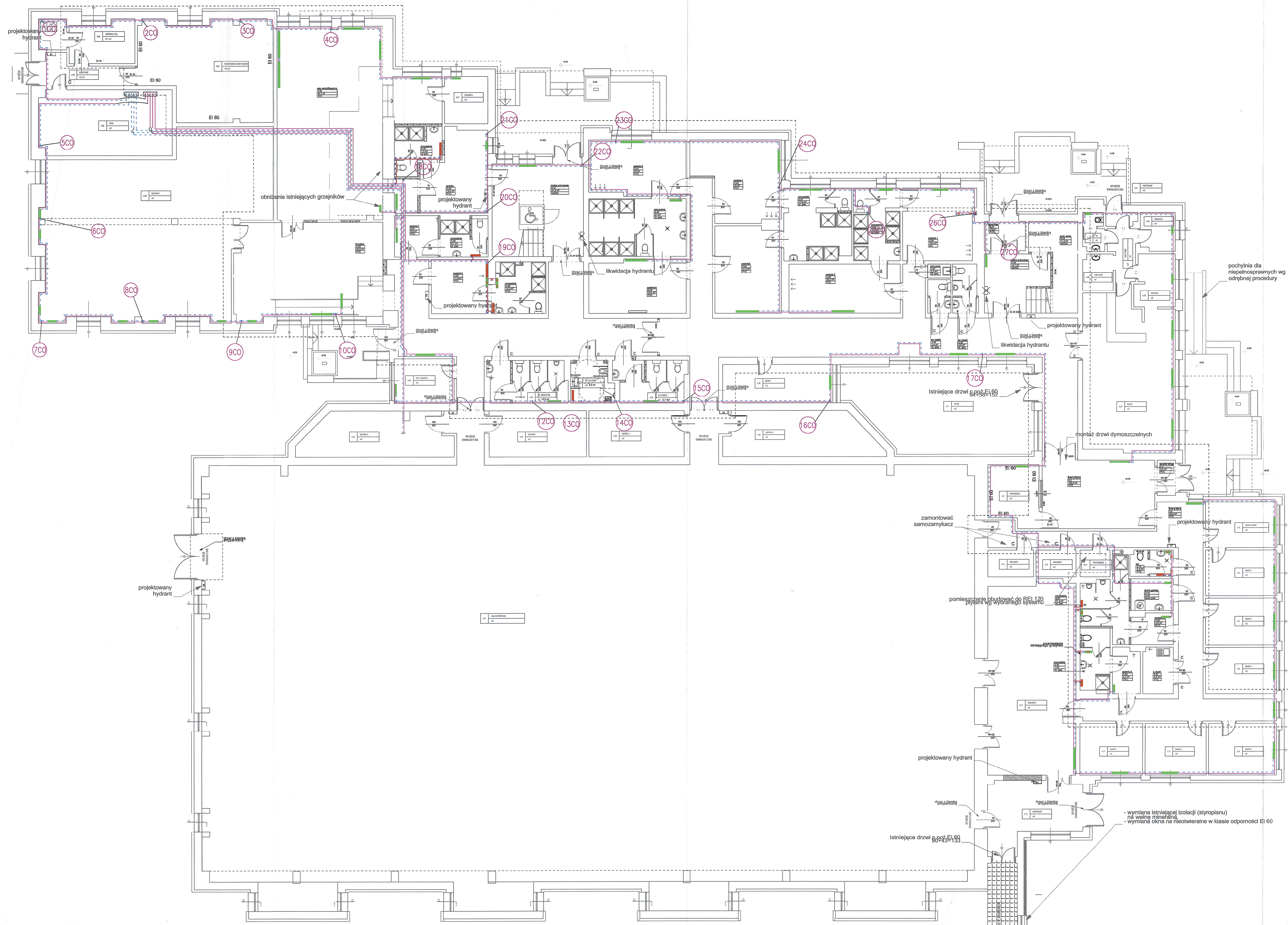


**OZNACZENIA:**  
 — projektowana instalacja kanalizacji sanitarnej  
 ○ projektowany pion kanalizacyjny

PROJEKTANT INSTALACJI SANITARNYCH  
 Projektowanie, biurowisko, nielubowe na  
 kontynencie budowlanym i ogólnym, podległe  
 zmianie technicznej z 2019 r.  
 Paweł Pawlicki

PROJEKT BUDOWLANY			
Tytuł projektu: <b>Rzut I piętra - instalacja kanalizacji sanitarnej</b>		Pracownia Projektowa <b>ARCHIDOM</b> Bernard Łopacz ul. Świdowska 2, 47-400 Rzeszów	
Typ projektu: <b>Przebudowa pomieszczeń budynku hali sportowej przy ul. Chelmońskiego 43 we Wrocławiu w ramach zadania pt. "PRZEBUDOWY POMIESZCZEŃ Z DOSTOSOWANIEM DO WYMAGAŃ P.POZ. ORAZ DLA OSÓB NIEPEŁOSPRAWNYCH BUDYWKI HALI SPORTOWEJ PRZY UL. CHELMOŃSKIEGO WE WROCŁAWIU"</b>			
Lokalizacja: <b>Hala Sportowa Uniwersytetu Przyrodniczego we Wrocławiu ul. Chelmońskiego 43, działka nr 9, 51-630 Wrocław</b>			
Inwestor: <b>Uniwersytet Przyrodniczy we Wrocławiu ul. C.K. Norwida 28, 50 - 375 Wrocław</b>			
Autor opracowania: <b>Paweł Pawlicki upr. nr 109/79 Kt</b>		Kierownik: <b>Anna Pawelek</b>	Ryzyk: <b>IS-6</b>
Data: <b>styczeń 2019r.</b>		Skala: <b>1:100</b>	





- OZNACZENIA:**
- istniejąca instalacja centralnego ogrzewania - zasilanie
  - istniejąca instalacja centralnego ogrzewania - powrót
  - - - projektowana instalacja centralnego ogrzewania - zasilanie
  - - - projektowana instalacja centralnego ogrzewania - powrót
  - istniejąca instalacja centralnego ogrzewania do demontażu
  - istniejący grzejnik
  - istniejący grzejnik do demontażu
  - grzejnik projektowany lub z demontażu

PROJEKTANT INSTALACJI SANITARNYCH  
 Projektowanie, kierowanie, nadzór nad wykonaniem, nadzór inwestycyjny, nadzór nad kosztami i nadzór nad jakością wykonania.  
 Paweł Pawełek

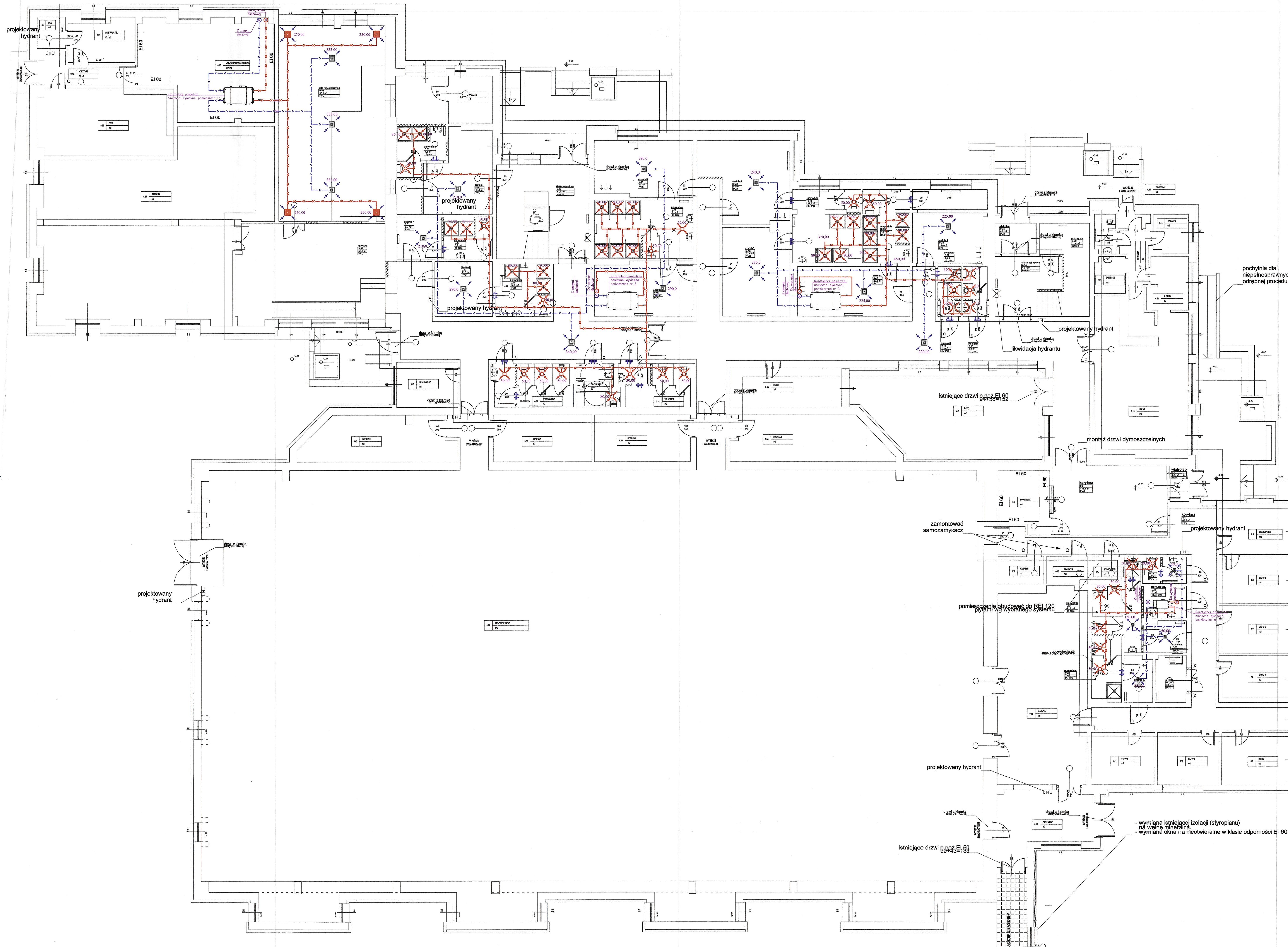
PROJEKT BUDOWLANY

PRACOWNIA PROJEKTOWA <b>ARCHIDOM</b> Bernard Łopacz ul. Brodka 5, 47-400 Rzeszów	Typ projektu:	Rzut parteru - instalacja centralnego ogrzewania
	Temat projektu:	Przebudowa pomieszczeń budynku hali sportowej przy ul. Chelmońskiego 43 we Wrocławiu w ramach zadania pt. "PRZEBUDOWY POMIESZCZEŃ Z DOSTOSOWANIEM DO WYMAGAŃ P.POZ. ORAZ DLA OSÓB NIEPEŁNOSPRAWNYCH BUDYNKU HALI SPORTOWEJ PRZY UL. CHELMONSKIEGO WE WROCŁAWIU"
	Localizacja:	Hala Sportowa Uniwersytetu Przyrodniczego we Wrocławiu ul. Chelmońskiego 43, działka nr 9, 51-630 Wrocław
	Wzrost:	Uniwersytet Przyrodniczy we Wrocławiu ul. C.K. Norwida 25, 50 - 375 Wrocław
	Wykonawca:	Anna Pawełek
	Data:	styczeń 2019r.
	Skala:	1:100









- LEGENDA:**
- INSTALACJA WYWIEWNA
  - INSTALACJA NAWIEWNA
  - ⊗ Klapy p.poż o odporności ogniowej EI 60, montowane w stropie
  - ⊗ Klapy p.poż o odporności ogniowej EI 60, montowane w ścianie (maszynowni)

Uzgodniono pod względem wymagań higienicznych i zdrowotnych bez zastrzeżeń  
 Data: 09.02.2019  
 Lp.: 2102/19  
 Projektant: Paweł Lepiorz  
 ul. C.K. Norwida 25, 50-375 Wrocław  
 tel. 0 605 730 333

**PRZECIOZNAWCA DO SPRAW ZABEZPIECZEŃ PRZECIW POŻAROWYCH**  
 mgr inż. Artur Dela Nr upr. 578/2013  
 W-cz 09.02.2019  
 Zgodność projektu z wymaganiami ochrony przeciwpożarowej stwierdzam  
 - klapy EI 60  
 jhl

PROJEKTANT I WYKONAWCA PRAC PROJEKTOWYCH  
 ARCHIDOM  
 Bernard Lopoz  
 ul. Świdowska 1, 47-400 Rezbuzów  
 Paweł Pawliński

**PROJEKT BUDOWLANY**  
 Nazwa projektu: Rzut parteru - Instalacja wentylacji mechanicznej  
 Tytuł: Przebudowa pomieszczeń budynku hali sportowej przy ul. Chelmońskiego 43 we Wrocławiu w ramach zadania pt. "PRZEBUDOWY POMIESZCZEŃ Z DOSTOSOWANIEM DO WYMAGAŃ P.POŻ. ORAZ DLA OSÓB NIEPEŁNOSPRAWNYCH BUDYNKU HALI SPORTOWEJ PRZY UL. CHELMONSKIEGO WE WROCŁAWIU"  
 Lokalizacja: Hala Sportowa Uniwersytetu Przyrodniczego we Wrocławiu ul. Chelmońskiego 43, działka nr 9, 51-600 Wrocław  
 Właściciel: Uniwersytet Przyrodniczy we Wrocławiu ul. C.K. Norwida 25, 50-375 Wrocław  
 Wykonawca: Paweł Lepiorz  
 Autor projektu: Paweł Pawliński upr. nr 10979 KJ  
 Data: styczeń 2019r.  
 Skala: 1:100





# BRANŻA ELEKTRYCZNA



Racibórz dnia 19.03.2019r.

## OŚWIADCZENIE projektanta

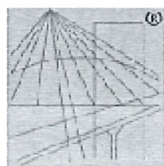
Ja niżej podpisany Kazimierz Kubieniec zamieszkały w Rybniku przy ul. Modrzewskiego 6 zgodnie z art.20 ustawy Prawo Budowlane (Dz.U.nr 89 poz.414 z dnia 07.07.1994 r z późniejszymi zmianami) oświadczam, że Projekt Budowlany (branża elektryczna) dotyczący :

PRZEBUDOWA POMIESZCZEŃ BUDYNKU HALI SPORTOWEJ PRZY UL.  
CHEŁMOŃSKIEGO 43 WE WROCŁAWIU W RAMACH ZADANIA PT:  
"PRZEBUDOWY POMIESZCZEŃ Z DOSTOSOWANIEM DO WYMAGAŃ P.POŻ  
ORAZ DLA OSÓB NIEPEŁNOSPRAWNYCH BUDYNKU HALI SPORTOWEJ PRZY  
UL. CHEŁMOŃSKIEGO 43 WE WROCŁAWIU".

Został wykonany zgodnie z obowiązującymi przepisami oraz zasadami wiedzy technicznej i nie wymaga projektanta sprawdzającego z uwagi na typowe, nieskomplikowane i powszechnie stosowane rozwiązania konstrukcyjne i techniczne .

UPRAWNIENIA BUDOWLANE W BRANŻY ELEKTRYCZNEJ  
bez ograniczeń  
do projektowania i kierowania robotami  
budowlanymi w specjalności:  
instalacyjnej w zakresie sieci, instalacji i urządzeń  
elektrycznych i elektroenergetycznych  
mgr inż. Kazimierz Kubieniec





P O L S K A  
I Z B A  
I N Ż Y N I E R Ó W  
B U D O W N I C T W A

### Zaświadczenie

o numerze weryfikacyjnym:

SLK-AXX-387-1CB \*

Pan Kazimierz Kubieniec o numerze ewidencyjnym SLK/IE/2419/04  
adres zamieszkania ul. Modrzewskiego 6, 44-200 Rybnik  
jest członkiem Śląskiej Okręgowej Izby Inżynierów Budownictwa i posiada wymagane  
ubezpieczenie od odpowiedzialności cywilnej.  
Niniejsze zaświadczenie jest ważne do dnia 2019-07-31.

Zaświadczenie zostało wygenerowane elektronicznie i opatrzone bezpiecznym podpisem elektronicznym  
weryfikowanym przy pomocy ważnego kwalifikowanego certyfikatu w dniu 2018-07-11 roku przez:

Roman Karwowski, Przewodniczący Rady Śląskiej Okręgowej Izby Inżynierów Budownictwa.

(Zgodnie art. 5 ust 2 ustawy z dnia 18 września 2001 r. o podpisie elektronicznym (Dz. U. 2001 Nr 130 poz. 1450) dane w postaci  
elektronicznej opatrzone bezpiecznym podpisem elektronicznym weryfikowanym przy pomocy ważnego kwalifikowanego certyfikatu są  
równoważne pod względem skutków prawnych dokumentom opatrzonym podpisami własnoręcznymi.)

\* Weryfikację poprawności danych w niniejszym zaświadczeniu można sprawdzić za pomocą numeru weryfikacyjnego zaświadczenia na  
stronie Polskiej Izby Inżynierów Budownictwa [www.piib.org.pl](http://www.piib.org.pl) lub kontaktując się z biurem właściwej Okręgowej Izby Inżynierów  
Budownictwa.

Podpis jest prawdziwy