

Załącznik nr 4 Dokumentacja zdjęciowa

1. Miejsce montażu przycisku PWP



2. Trasa kabla zasilającego

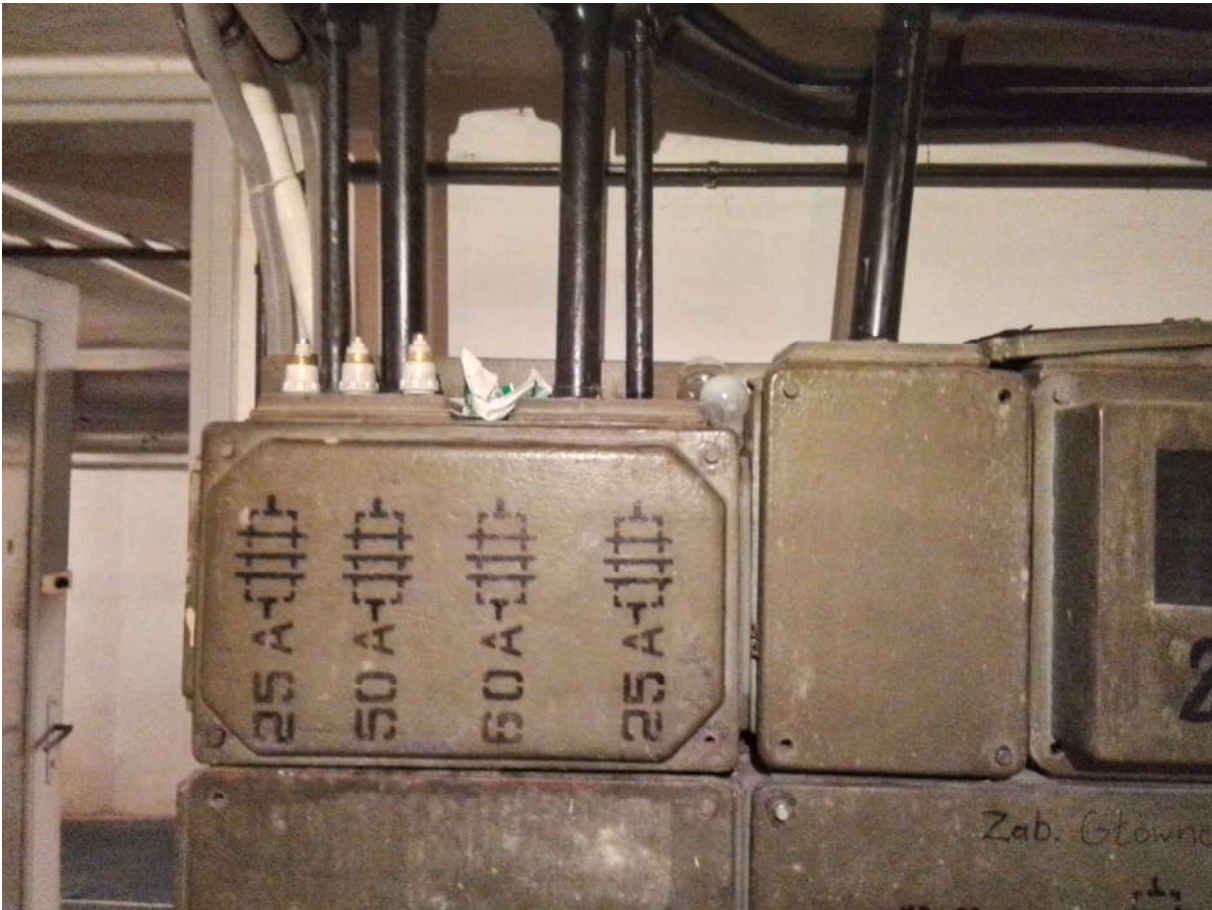


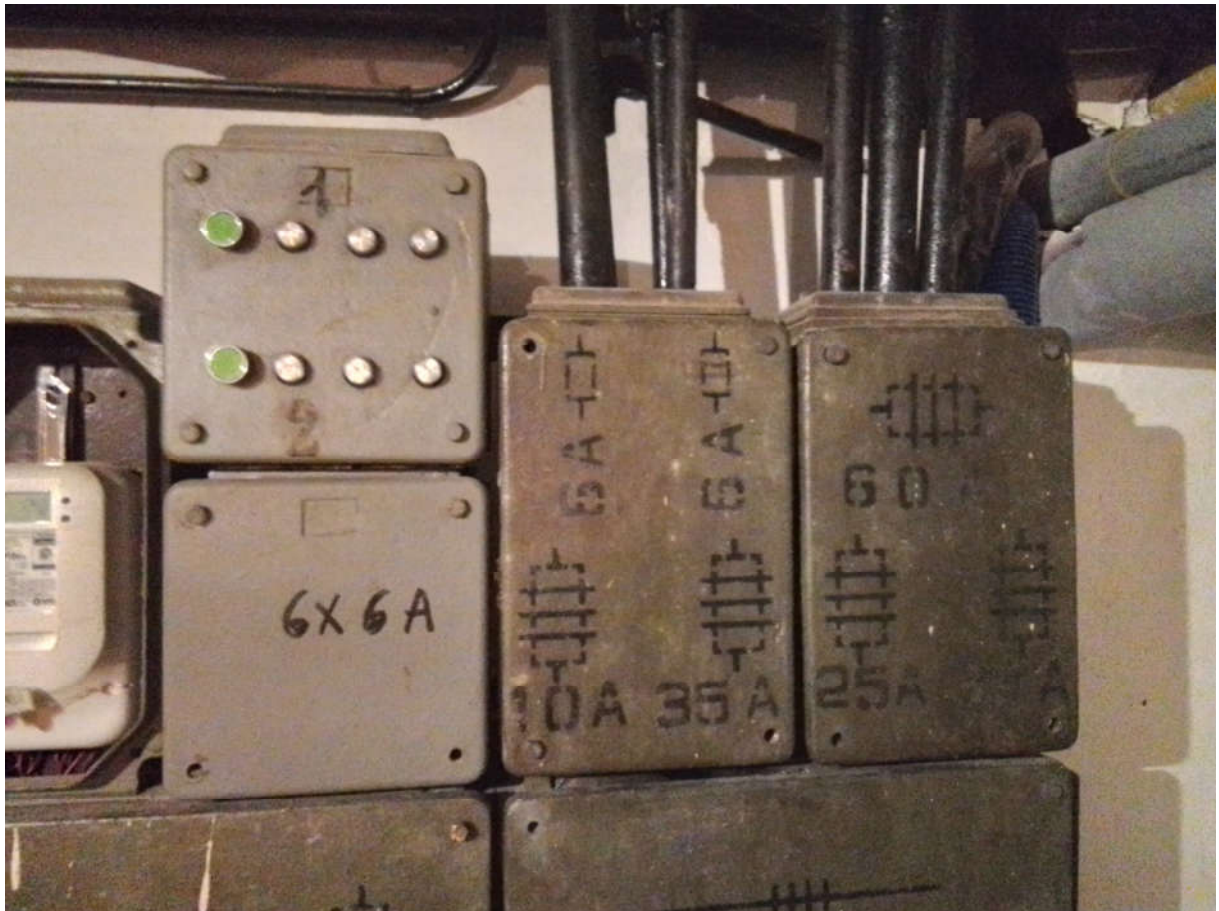






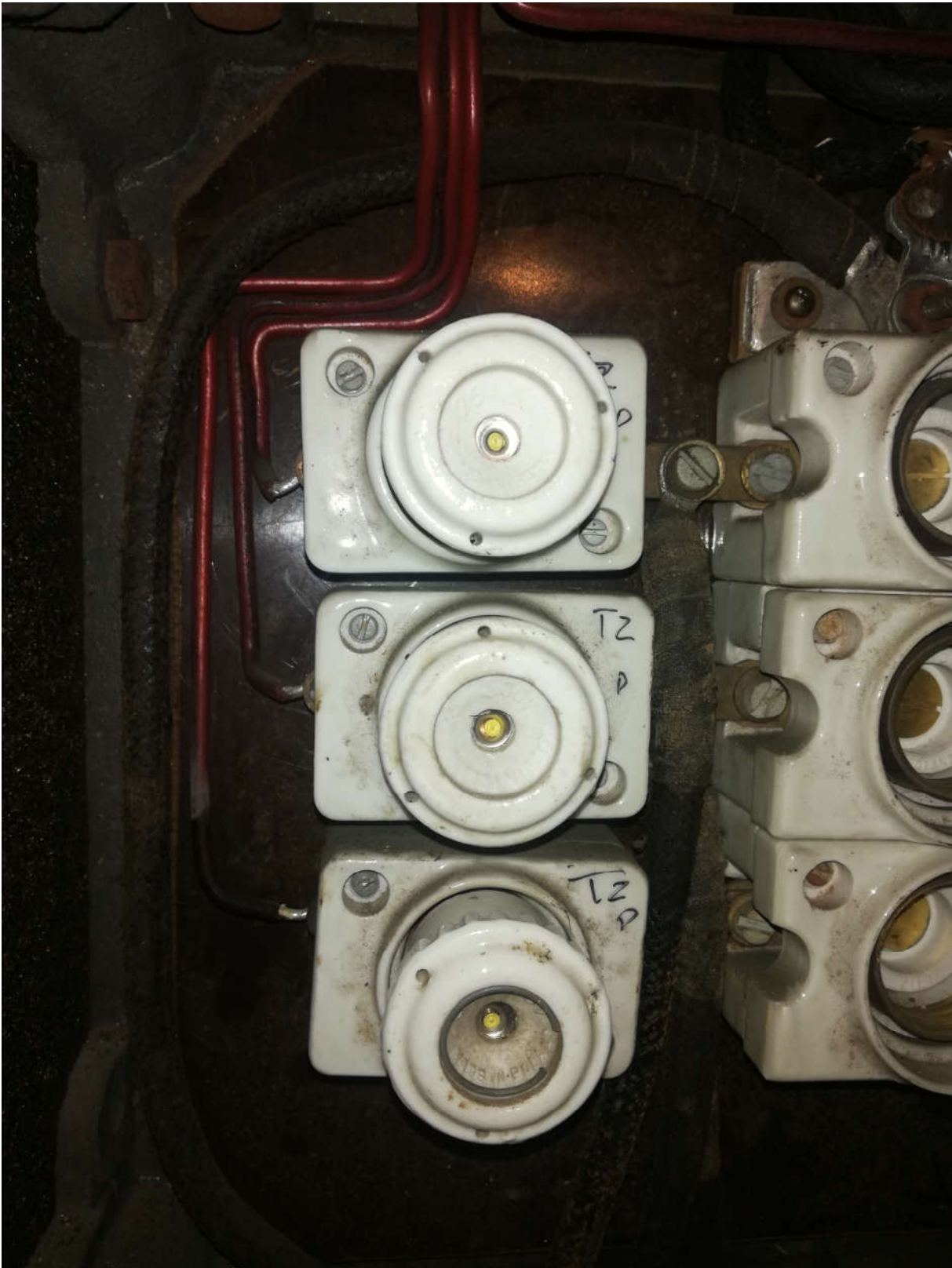
3. Istniejąca tablica RG+RL











ROZŁĄCZAĆ
SZYBKO

OPERATE
QUICKLY

ZÜGIG
SCHALTEN

 APATOR



POLAM
PULTUSK
WT-00 gG
NH00 WT00
80 A
RBK00

$U_i=1000V\sim$ $I_{th}=160A$
40-60Hz IP20
00 $P_n=12W$

POLAM
PULTUSK
WT-00 gG
NH00 WT00
80 A
B CE

POLAM
PULTUSK
WT-00 gG
NH00 WT00
CE **80 A**
AC-21B 160A/690V~
AC-22B 160A/400V~
AC-22B 125A/690V~
EN/IEC 60947-3
IEC 60269-2-1





APATOR



EIS

g/L/gG

100A

500V~120

EN30350

VDE0336

U_i = 1000V~

40-60Hz



RBK 00

I_{th} = 160A

IP20

CE

B

AC-21B 160A/690V~

AC-22B 160A/400V~

AC-22B 125A/690V~

PN-EN 60947-3

PN-91/E-06160/21

00 P_n = 12W

PIUNICA
ROZDZIAL WLZ



