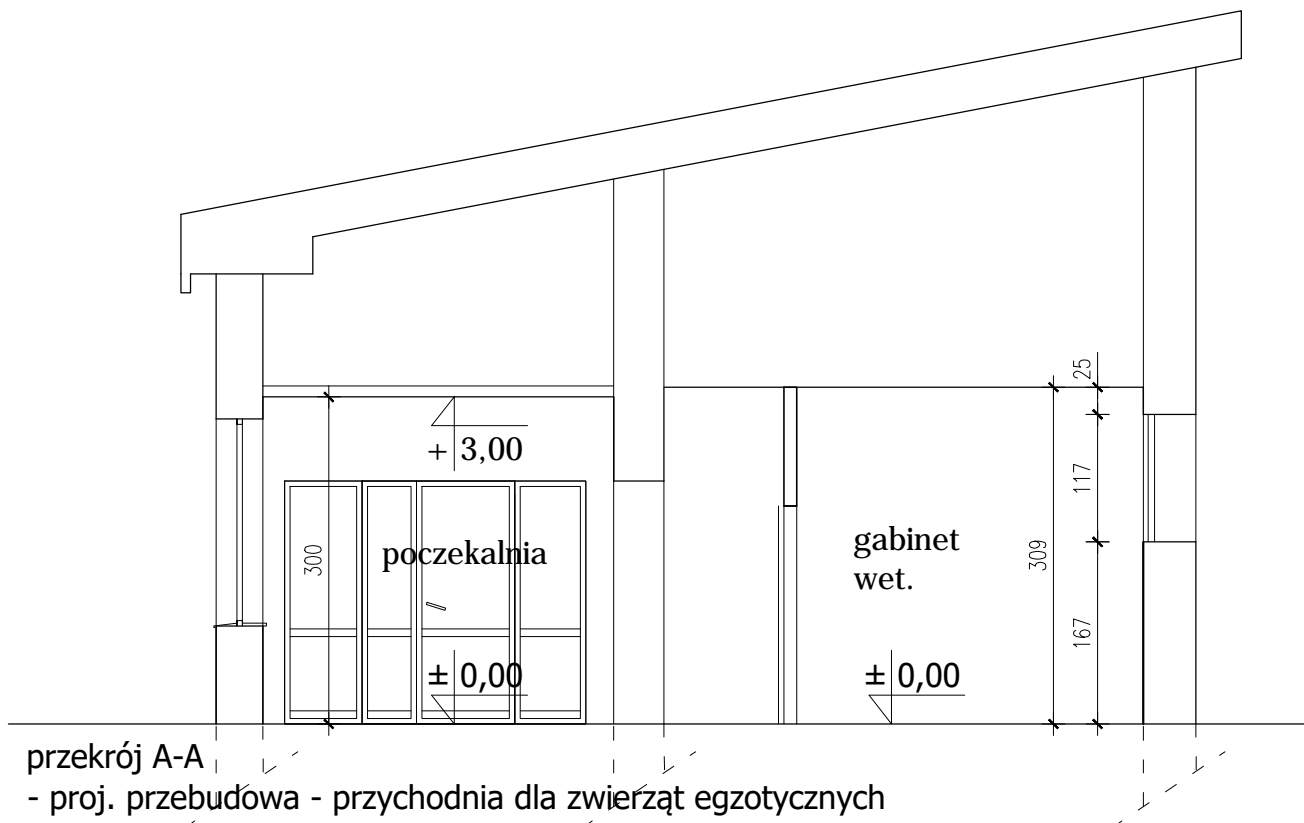


KONCEPCJA PRZEBUDOWY KLINIKI WETERYNARYJNEJ UPWr NR B-1 NA CELE
PRZYCHODNI KATEDRY EPIZOOTIOLOGII Z KLINIKĄ PTAKÓW I ZWIERZĄT EGZOTYCZNYCH

KONCEPCJA



PRZEBUDOWA ISTN. KLINIKI WETERYNARYJNEJ B-1 CHOROÓB ZAKAŻNYCH WYDZ. MED. WET. UPWr. NA POTRZEBY PRZYCHODNI KATEDRY EPIZOOTIOLOGII ZWIERZĄT MAŁYCH I EGZOTYCZNYCH			
Adres inwest.:	pl. Grunwaldzki 45, 50-366 WROCLAW dz. nr 21, AM-32, obręb 05 Plac Grunwaldzki		
Inwestor:	UNIwersytet Przyrodniczy we Wrocławiu ul. C.K. Norwida 25, 50-375 Wrocław		
Branża:	ARCHITEKTURA	Stadium: KONCEPCJA	Data 12.2016r.
Projektant:	mgr inż. arch. Anna Wawrzyniak-Olszak upr. nr 88/DSOKK/2015		Skala
Nazwa rys.:	RZUT PRZYZIEMIA		Rys. nr A-3