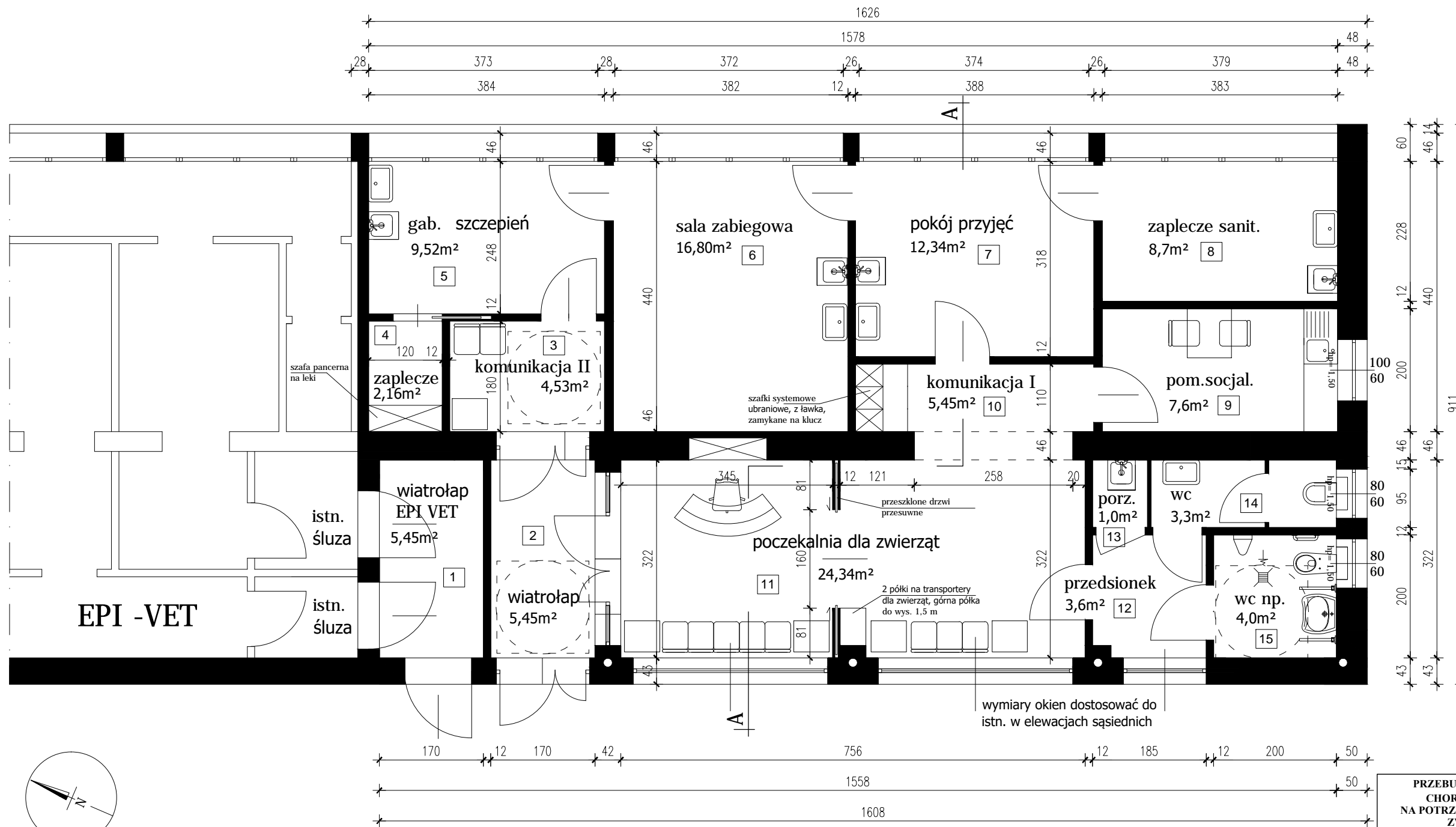


KONCEPCJA PRZEBUDOWY KLINIKI WETERYNARYJNEJ UPWr NR B-1 przy pl. Grunwaldzkim 45 we Wrocławiu, NA CELE PRZYCHODNI KATEDRY EPIZOOTIOLOGII Z KLINIKĄ PTAKÓW I ZWIERZĄT EGZOTYCZNYCH



uwaga:

konceptcja sporządzona zgodnie z wymogami Rozporządzenia Ministra Rolnictwa i Rozwoju Wsi z dnia 16 sierpnia 2004 r. w sprawie wymagań dla przychodni weterynaryjnych

ZESTAWIENIE POWIERZCHNI

lp.	nazwa pomieszczenia	pow. w m ²
1	wiatrołap EPI-VET	5,45
2	wiatrołap - przychodnia	5,45
3	pocz. zwierz. zdrowych	4,53
4	apтека	2,16
5	gab. szczepień	9,52
6	gab. zabiegowy	16,80
7	gab. wet.	12,34
8	szpitalik	8,70
9	pom. socjalne	7,60
10	komunikacja	5,45
11	pocz. zwierząt chorych	24,34
12	przedsionek	3,60
13	pom. porządkowe	1,00
14	wc personelu	3,30
15	wc NP/koeduk. pacj.	4,00
razem przychodnia + EPI-VET		108,79
razem całość przebudowy		114,24

PRZEBUDOWA ISTN. KLINIKI WETERYNARYJNEJ B-1 CHOROBY ZAKAŻNYCH WYDZ. MED. WET. UPWr. NA POTRZEBY PRZYCHODNI KATEDRY EPIZOOTIOLOGII ZWIERZĄT MAŁYCH I EGZOTYCZNYCH

Adres inwest.:	pl. Grunwaldzki 45, 50-366 WROCLAW dz. nr 21, AM-32, obręb 05 Plac Grunwaldzki		
Inwestor:	UNIwersytet Przyrodniczy we Wrocławiu ul. C.K. Norwida 25, 50-375 Wrocław		
Branża:	ARCHITEKTURA	Stadium: KONCEPCJA	Data 12.2016r.
Projektant:	mgr inż. arch. Anna Wawrzyniak-Olszak upr. nr 88/DSOKK/2015		Skala
Nazwa rys.:	RZUT PRZYZIEMIA		Rys. nr A-2