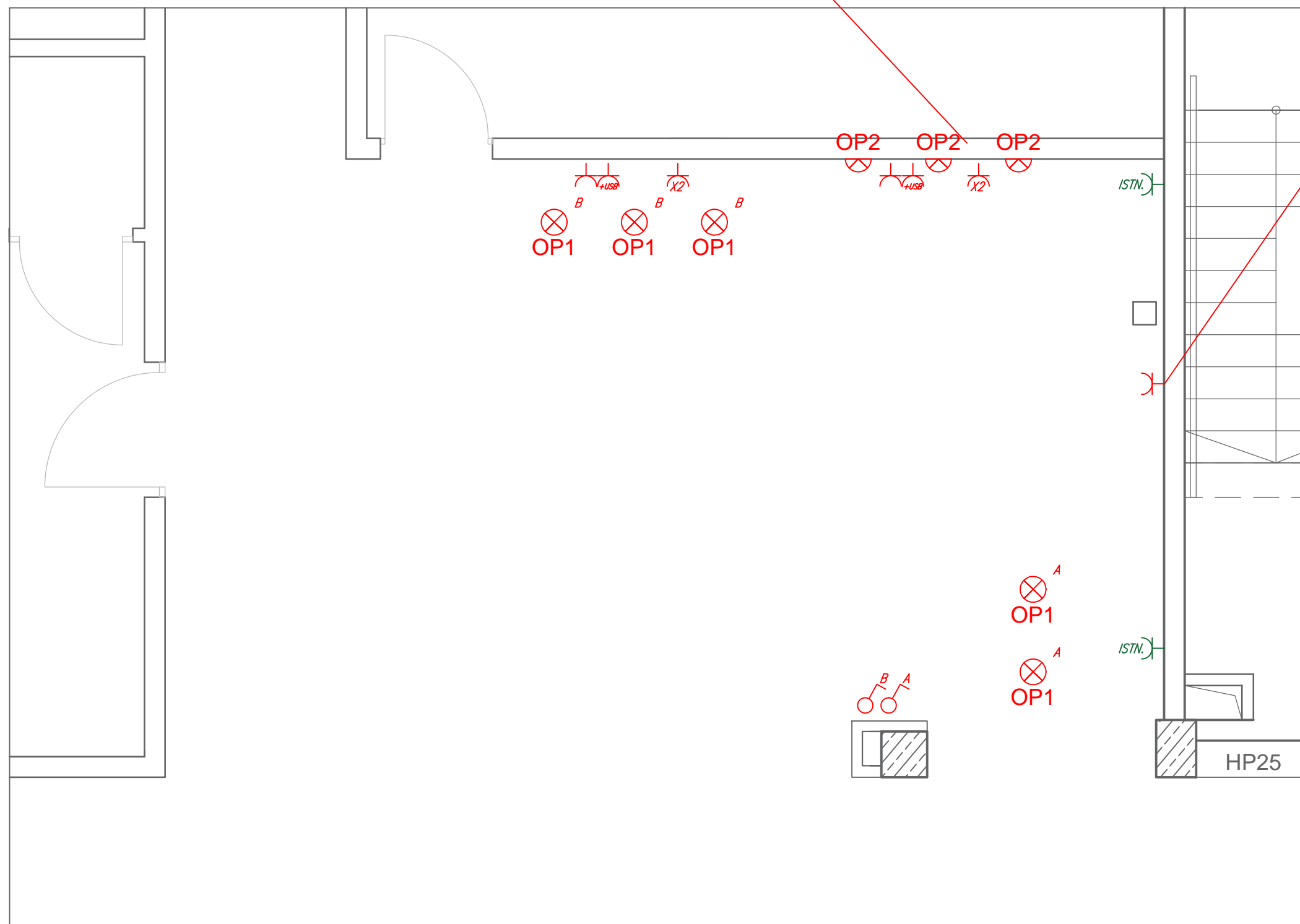


sterowanie indywidualne oprawami poprzez przełączniki na kablach zasilających

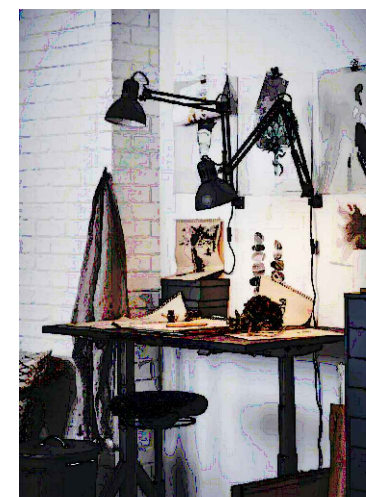


gniazdo do uzupełnienia




OP1



OP2



Oznaczenia

-  - gniazdo pojedyncze
-  - gniazdo pojedyncze + 2xUSB
-  - dwa gniazda pojedyncze
-  - lampa biurkowa (montaż naścienny)
-  - lampa wisząca (zwis prosty)

Obiekt:	BUDYNEK F13 - korytarz	Autor:	mgr inż. Jerzy Policht	
Tytuł rysunku:	INSTALACJE ELEKTRYCZNE	Data:	11.2022r.	Skala: -----
				IE-01